



Consorzio "Gian Pietro Ballatore"
per la Ricerca su Specifici Settori della Filiera Cerealicola

DIFFUSIONE DELLE QUOTAZIONI DEL GRANO DURO EMESSE DAL BORSINO DEI PRODOTTI CEREALICOLI SICILIANI

BORSINO DEI PRODOTTI CEREALICOLI SICILIANI
CAMERA DI COMMERCIO DI ENNA

4^a SETTIMANA – Quotazione grano duro del 25 gennaio 2012

Prezzo frumento duro: "merce alla rinfusa franco partenza, su autocarro" (IVA esclusa)

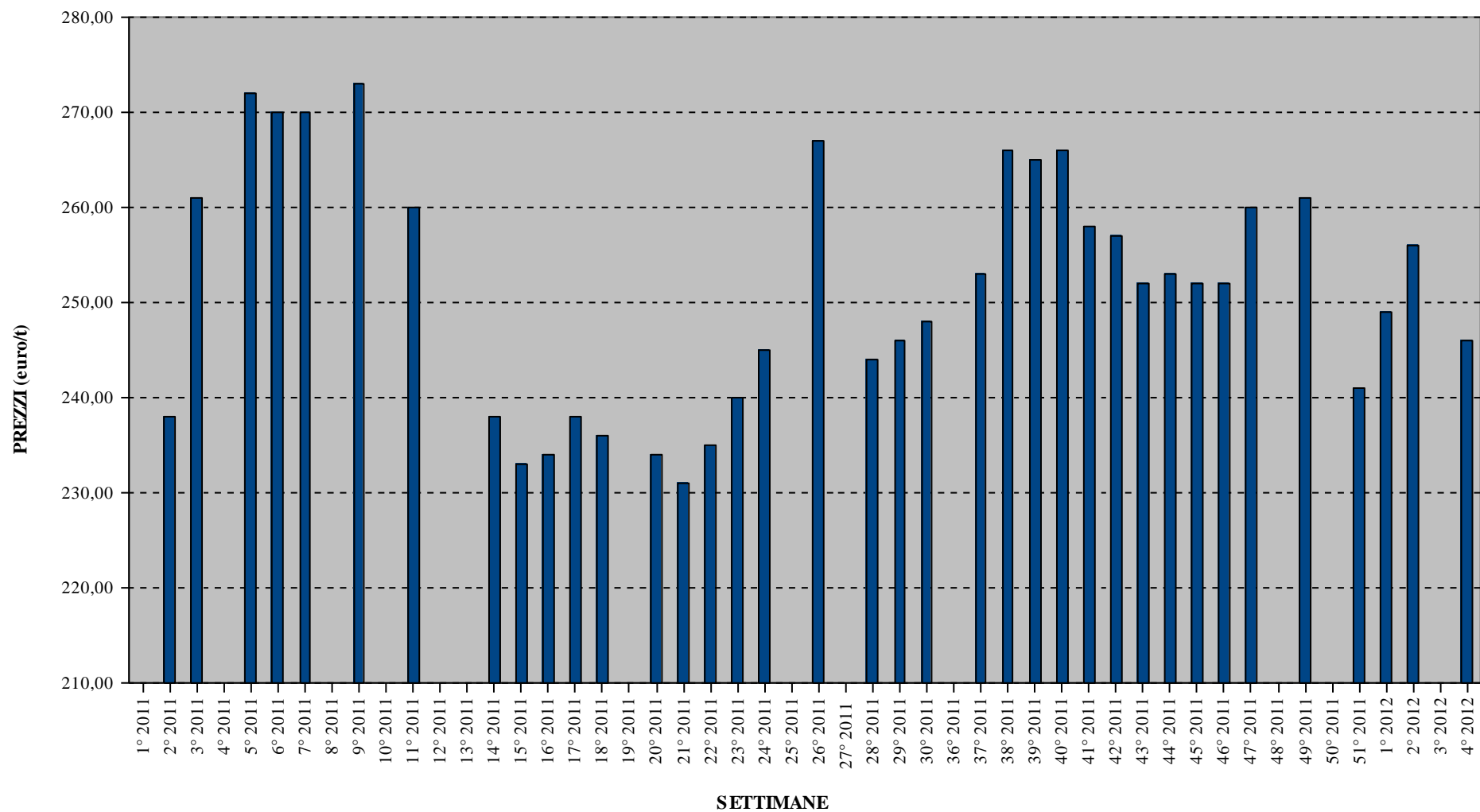
Indicazioni	Settimana 4/2012		Settimana 3/2012		Variazione		Variazione % Settimana 1/00		Variazione % rispetto alla corrispondente settimana del 2011	
	Min (€/t) a	Max (€/t) b	Min (€/t) c	Max (€/t) d	Min (€/t) (a-c)	Max (€/t) (b-d)	Min (a-c)/c*100	Max (b-d)/d*100	Min	Max
Frumento duro "Fino" <small>(peso Kg 80 ed oltre per hl., proteine \geq12,5%, umidità 10%, spezzati max 4%, farinosi 1%, bianconati fino al 20%, nulli 0,50%, volpati 3%)</small>	N.Q.	N.Q.	N.Q.	N.Q.	-	-	-	-	-	-
Frumento duro "Buono mercantile" <small>(peso Kg 78/79.9 per hl., proteine da 10,5 a 12,4%, umidità 10%, spezzati max 6%, farinosi 2%, bianconati 20-40%, nulli 0,50%, volpati 6%)</small>	245	246	N.Q.	N.Q.	-	-	-	-	-	-
Frumento duro "Mercantile" <small>(peso Kg <78 per hl., proteine inferiori a 10,4%, umidità 10%, spezzati max 6%, farinosi 2%, bianconati 40% ed oltre, nulli 0,50%, volpati 6%)</small>	N.Q.	N.Q.	N.Q.	N.Q.	-	-	-	-	-	-
Frumento duro certificato da agricoltura Biologica	N.Q.	N.Q.	N.Q.	N.Q.	-	-	-	-	-	-

Palermo, 25 gennaio 2012

Sede legale: Z.I. Dittaino - 94010 ENNA; Sede Operativa: Via Alfieri, 47 - 90144 PALERMO
Tel 091 6269572 – Fax 091 7306759

e-mail: info@ilgranoduro.it - www.ilgranoduro.it

ANDAMENTO PREZZI GRANO DURO BUONO MERCANTILE NEL CORSO DELL' ANNO 2011/12



ANDAMENTO PREZZI GRANO DURO BUONO MERCANTILE NEL CORSO DELL' ANNO 2011/12

